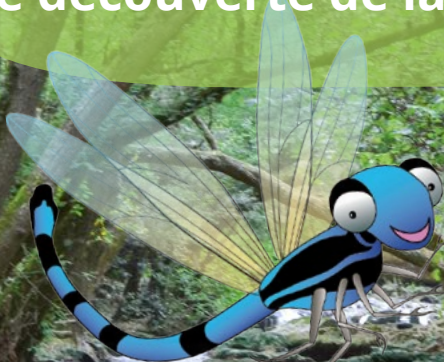


la Brague

L'application smartphone
de découverte de la Brague



Le Sentier de la Brague

La Boucle des Macarons

Le Sentier de l'Aqueduc



COMMUNAUTÉ
D'AGGLOMÉRATION
SOPHIA ANTIPOLIS

Devenez éco-citoyen de la Brague !

A vos écouteurs pour une immersion dans
l'écosystème de la Brague !



Les jeux proposés le long du sentier de la Brague donnent des points pour l'obtention du diplôme d'éco-citoyen. Devenez gardien de l'eau, de la faune, de la flore ou du patrimoine de la Brague, et recevez votre diplôme par mail !

Informations pratiques

Se déplacer sur la CASA : envibus.fr ou
télécharger l'Appli Envibus CAP AZUR
Ligne 10 entre les villages de Valbonne et Biot

Plus d'informations auprès de vos Offices de
Tourisme : 04 89 87 73 30 ou
www.villagesvalleesdazur-tourisme.fr

Une carte des sentiers de Petites Randonnées de Valbonne Sophia Antipolis est également disponible au Bureau d'Information Touristique, 14 rue de la Fontaine 06560 Valbonne



Le Sentier de la Brague



Longueur : 10 km entre Biot et Valbonne

Durée : 3h30 aller

Difficulté : facile

Public : familles et randonneurs

Départ : Mairie de Biot / Mairie de Valbonne

Le sentier peut être fait en 2 fois grâce à l'accès par le pont des Tamarins.

Le Sentier de la Brague comporte 22 points d'intérêts géolocalisés qui se déclencheront tout au long de votre promenade. Grâce à de nombreux médias et de petits jeux sur la faune, la flore, l'écosystème et le patrimoine, vous pourrez observer, comprendre et apprendre comment préserver ce milieu naturel exceptionnel, de façon aussi ludique que pédagogique.



La Boucle des Macarons



Longueur : 7 km

Durée : 2h30

Difficulté : moyenne

Public : familles

Départ : Pont des Tamarins, rte. de l'Agasse - Biot

Les 15 stations de la Boucle des Macarons vont vous faire observer le milieu naturel à travers une approche sensorielle. Ce parcours vous incitera à utiliser tous vos sens pour aider Lilly la libellule à retrouver son compagnon Lulu qui a disparu. Vous découvrirez ainsi son mode de vie et rencontrerez de nombreux autres petits habitants sauvages du bassin de la Brague.



Le Sentier de l'Aqueduc



Longueur : 6 km

Durée : 2h

Difficulté : moyenne

Public : amateurs d'Histoire

Départ : 525 rue Fedor Dostoïevski

Piste St. Philippe (Novotel) - Biot

En suivant le Sentier de l'Aqueduc, 13 points d'intérêts vous feront découvrir les vestiges de l'Aqueduc romain de la Bouillide. Tel un archéologue, vous pourrez reconstituer son tracé, comprendre sa construction et son utilité, et observer son environnement.

L'application smartphone des 3 sentiers de la Brague

La CASA vous propose un outil ludo-pédagogique pour découvrir la richesse naturelle et patrimoniale de ce petit fleuve côtier.

Entre amis ou en famille, l'application s'adresse à tous les publics et rendra votre promenade à la fois conviviale, amusante et enrichissante !



Pour cela, téléchargez gratuitement l'application Smartphone **«La Brague»** à partir d'une connexion Wi-Fi directement sur l'AppStore ou Google Play en flashant ce QRcode.

