

@nvineige

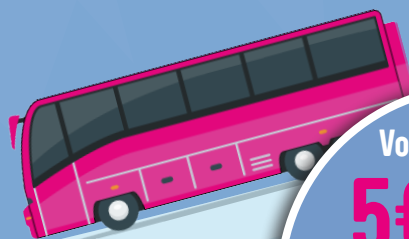
@nvineige

**Vous amène aux pieds des pistes,  
avec votre matériel, à petit prix  
et sans problème de stationnement !**

# LA NAVETTE DES NEIGES

**D'ANTIBES AUX PIEDS DES PISTES DE GRÉOLIÈRES-LES-NEIGES EN 1H35**

**DU 20 DÉCEMBRE AU 4 JANVIER**  
**PAS DE NAVETTES LES 25/12/25 ET 1/1/26**  
**WEEK-END : 10/11 janv. • 17/18 janv.**  
**24/25 janv. • 31 janv. /1<sup>er</sup> fév. & 7/8 fév.**  
**DU 14 FÉVRIER AU 1<sup>er</sup> MARS INCLUS**



Votre pass pour

**5€ A/R**

pour 1 personne  
+ un enfant de moins de 18 ans !

Sur réservation au  
04 93 42 40 79

**Pôle d'Échanges ANTIBES - Gare Routière VALBONNE SOPHIA  
ANTIPOLIS - Font Neuve (OPIO) - CHÂTEAUNEUF Pré du lac  
La Jarrerrie (BAR-SUR-LOUP) - Bramafan COURMES  
GRÉOLIÈRES village - GRÉOLIÈRES-LES-NEIGES (Station)**

Ne pas jeter sur la voie publique - Décembre 2025 © CASSA - Photo Stock



Achat de titre possible  
sur l'application Envibus Ticket

**envibus.fr**



GR. Valbonne Sophia Antipolis

Opio Font Neuve

Châteauneuf - Pré du Lac

Bar-sur-Loup - La Jarrerie

Courmes - Bramafan

Gréolières Village

PÔLE D'ÉCHANGES  
D'ANTIBES

GRÉOLIÈRES-LES  
NEIGES - STATION

A B 2 7  
8 9 10 12  
16 23 30/31

A 9  
10 11  
12 20  
22 26

11

Toute absence au point d'arrêt sans annulation préalable auprès du service de réservation, entraîne exclusion jusqu'à la fin de saison.



ALLER

PÔLE D'ÉCHANGES D'ANTIBES	8:15
GR. VALBONNE SOPHIA ANTIPOLIS	8:35
OPIO - FONT-NEUVE	8:50
CHÂTEAUNEUF - PRÉ DU LAC	8:55
BAR-SUR-LOUP - LA JARRERIE	9:02
COURMES - BRAMAFAN	9:20
GRÉOLIÈRES VILLAGE	9:30
GRÉOLIÈRES-LES-NEIGES STATION	9:50

Horaires théoriques soumis aux aléas de la circulation.

RETOUR

GRÉOLIÈRES-LES-NEIGES STATION	17:00
GRÉOLIÈRES VILLAGE	17:20
COURMES - BRAMAFAN	17:30
BAR-SUR-LOUP - LA JARRERIE	17:48
CHÂTEAUNEUF - PRÉ DU LAC	17:55
OPIO - FONT-NEUVE	18:00
GR. VALBONNE SOPHIA ANTIPOLIS	18:15
PÔLE D'ÉCHANGES D'ANTIBES	18:35

TRAJET ENTRE GRÉOLIÈRES VILLAGE <> STATION POUR 1€50